

情報処理概論(第1回)

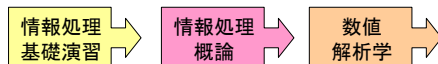
情報基盤センター 井上 仁

授業内容(第1回)

- この授業について
 - ◆授業概要、学習目標、授業計画
 - ◆授業の進め方、評価
- WebCTの利用
 - ◆アカウント情報の入手、WebCTへのログイン
- ホスト計算機(UNIXサーバ)の使用

授業概要

■授業の位置づけ



■UNIX環境でのFortranプログラム作成

- ◆Fortran90の文法
- ◆処理の手順(アルゴリズム)
- ◆プログラム開発環境(UNIX OS)

学習目標

■基礎的なFortranプログラミングの習得

- ◆Fortranの文法が理解できるようになる。
- ◆Fortranの簡単なプログラムが作成できるようになる。
- ◆プログラムの部品化を理解し、関数やサブルーチンを利用したプログラムが作成できるようになる。
- ◆他人が作成したプログラムとの比較や評価ができるようになる。

学習目標(続き)

■UNIX OSの基本的なコマンドの習得

- ◆基本的なファイル・ディレクトリ操作のコマンドが利用できるようになる。

■UNIX環境の基本的な利用法の習得

- ◆Emacsの基本的な操作を理解し、Emacsを利用してプログラムが作成できるようになる。

授業計画

- 第 1回
 - ◆ 概要説明
 - ◆ WebCTの利用について
 - ◆ ホスト計算機(UNIXサーバ)への接続
- 第 2回
 - ◆ UNIXのファイル構造
 - ◆ ファイル操作コマンド
 - ◆ Emacsの利用
- 第 3回
 - ◆ Fortranプログラムのコンパイルと実行
- 第 4回
 - ◆ Fortran文法の基礎(変数, 入出力文, 代入)
- 第 5回
 - ◆ Fortran文法の基礎(選択, 反復)
- 第 6回
 - ◆ Fortran文法の基礎(配列), リダイレクト

授業計画(続き)

- 第 7回
 - ◆ Fortranプログラミング(ベクトル, 行列の計算)
- 第 8回
 - ◆ プログラムの部品化(関数, サブルーチン)
- 第 9回
 - ◆ 数値計算(定積分)
- 第10回
 - ◆ 数値計算(方程式の解), 誤差
- 第11回
 - ◆ 分割コンパイル
- 第12回
 - ◆ Fortranプログラム(さまざまなプログラム)
- 第13回 予備

授業の進め方

- 情報基盤センター4階第一講義室において, 教育用計算機システムを用いたプログラム作成の講義および演習を行なう。
- 授業の前半でスライドおよびコース管理システムWebCT上の資料を用いて説明し, 後半で関連した内容を実習する。
- 説明資料や演習の提示, レポート課題の提示と提出, 質問の受け付け等は, すべてWebCTを利用する。

授業資料

- 説明資料
 - ◆ WebCT上に掲載
<https://webct.kyushu-u.ac.jp/>
- 参考資料
 - ◆ 利用の手引き
 - 利用者に配布
- WebCTの利用を前提として授業

評価

- 授業中(後)の確認テスト (40%)
 - ◆ WebCT上に毎回確認テストを提示
 - ◆ **すべて提出することが必須**
 - 期限を設定(次の次の授業の直前まで)
 - 提出しなければ次の課題等が提示されない
- レポート (30%)
 - ◆ 中間レポートと期末レポート
 - ◆ **すべて提出することが必須**
- 試験 (30%)
- 出席はとらない
 - ◆ 欠席したときは, 授業の内容を確認しておくこと

連絡先

- 情報基盤センター6階 614号室 井上
E-mail: z5ih02in@cse.ec.kyushu-u.ac.jp

WebCTの起動

■ 情報基盤センター教育用システムPCのデスクトップから起動

■ 情報基盤センター教育用システムのWebページから起動

■ WebブラウザにURLを直接入力して起動

<https://webct.kyushu-u.ac.jp/>

WebCTアカウント情報の入手(1)

WebCTとは
 アカウント情報の入手 (学生用)
 利用申請 (教職員用)

WebCTアカウント情報の入手(2)

WebCTパスワード入手

WebCTを利用するためには、WebCT ID(ユーザー名)とパスワードが必要です。

九州大学情報基盤センターの教育用システムに利用資格のある学生は、現在使用しているユーザーIDでWebCTを利用することができます。ただしセキュリティの観点上、現在パスワードが別々に管理していますので、こちらのページからWebCTの初期パスワードを入手してください。教育用システムのメールアドレス(ユーザーID@cse.ec.kyushu-u.ac.jp)宛に初期パスワードを送付します。

ユーザーID: i24#02n
 ユーザーID再入力: i24#02n

webct-admin@cse.kyushu-u.ac.jp

WebCTアカウント情報の入手(3)

WebCTパスワード入手

あなたのWebCTの利用者情報(i24#02n@cse.ec.kyushu-u.ac.jp)宛に送付しました。教育用システムのメールを読むには「GraceMail」を利用してください。

webct-admin@cse.kyushu-u.ac.jp

WebCTへのログイン

WebCTにログイン

WebCT ID:
 パスワード:

Microsoft Internet Explorer

パスワードの質問、回答がセットアップされていません。今取り直したい場合は「OK」をクリックします。または、キャンセルをクリックして、myWebCTにログインしてください。

情報処理概論コースの登録(1)

コースを追加

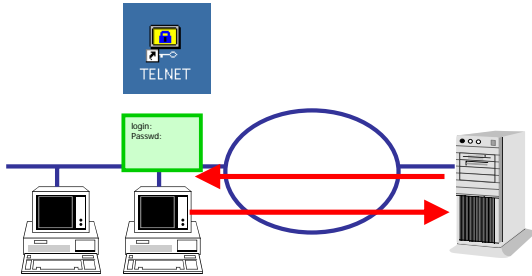
コース	カテゴリ	学期	コースID	登録
基礎社会論(2005年度前期)	メソ	2005年度前期		<input type="button" value="登録"/>
新学術教育(2005年度前期)	メソ	2005年度前期		<input type="button" value="登録"/>
情報処理概論(2005年度前期(補日 3時限))	メソ	2005年度前期		<input type="button" value="登録"/>
情報処理概論(2005年度前期(補日 3時限))	メソ	2005年度前期		<input type="button" value="登録"/>
Linguistic Description of Japanese (2005)	メソ	2005年度前期		<input type="button" value="登録"/>

情報処理概論コースの登録(2)

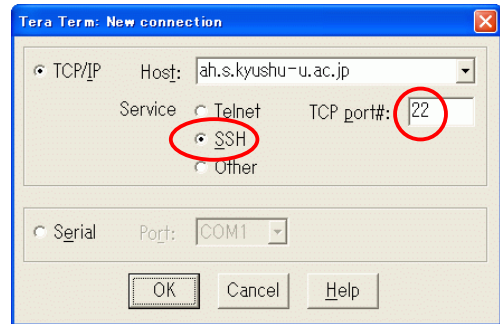
コースにログイン

ホスト計算機の利用開始

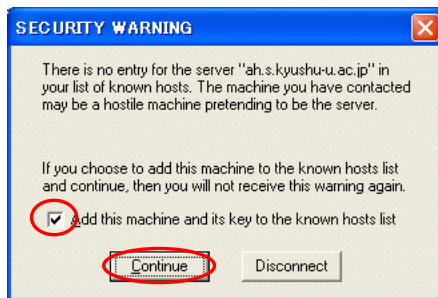
■ PCからTelnet(SSH)を利用する



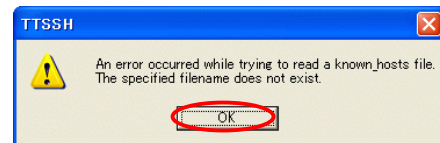
ホスト計算機への接続



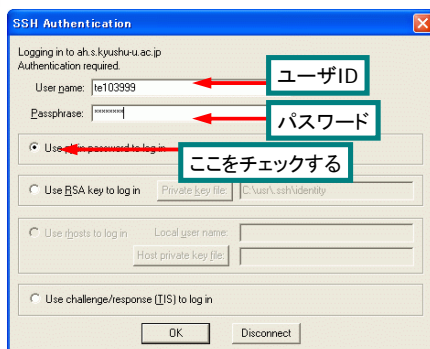
SSHでの接続(1)



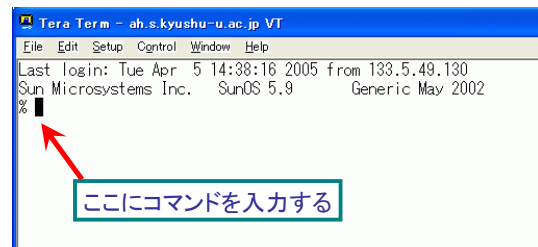
SSHでの接続(2)



SSHでの接続(3)



ログイン完了



ホスト計算機の利用終了

■ exit または logout コマンド

```

Tera Term - ah.s.kyushu-u.ac.jp VT
File Edit Setup Control Window Help
Last login: Tue Apr  5 14:38:16 2005 from 133.5.49.130
Sun Microsystems Inc. SunOS 5.9 Generic May 2002
% exit
    
```

演習(第1回)

- WebCTを利用する
 - ◆ シラバスを参照する
 - ◆ 第1回目の資料を閲覧する
 - ◆ 確認テストを提出する
- ホスト計算機を利用する
 - ◆ ホスト計算機にログインする
 - ◆ ホスト計算機からログアウトする

次回(第2回)予定

- ホスト計算機の利用
 - ◆ ファイル操作
 - UNIXのファイル構造
 - ファイル操作のコマンド